

Fondsbeleid

Het SBS Global Equity Fund combineert de meest gebruikte analysemethodes en past deze toe op meer dan 30.000 aandelen wereldwijd. Met behulp van geavanceerde software en een handmatige analyse wordt een selectie gemaakt van laag gewaardeerde, snel groeiende, technische koopwaardige aandelen met een zo hoog mogelijk dividendrendement en positief analistenoordeel.

Kerngegevens per 31 oktober 2011

Participatiewaarde	18.668,27
Bruto rendement oktober 2011*	+11,82%
Transactie-, hedging- en overige ext. kosten	-7,132%
Beheervergoeding	-0,125%
Reservering performance fee**	0,000%
Netto rendement oktober 2011	+4,56%
Netto rendement 2011	-30,29%

De weergegeven waarden zijn indicatief en nog niet gecontroleerd door de accountant.

* Het bruto rendement is inclusief valuta-effecten. Valutarisico's worden door het fondsmanagement zoveel mogelijk afgedekt.

** Het fonds moet alle verliezen uit het verleden goedmaken alvorens er opnieuw performance fee wordt gereserveerd aan participanten die zich inschreven voor of op 1 juli 2010.

Portefeuillesamenstelling per 31 oktober 2011

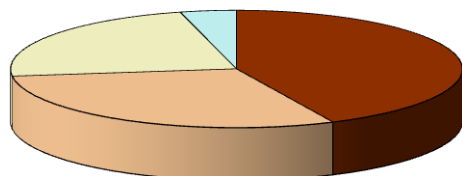
Top 5 grootste posities

Aandeel	Weging
BB Biotech (CHF)	6,5%
China Metal Recycling (HKD)	5%
UMS Holdings (SGD)	5%
Faurecia (EUR)	4,5%
Advance America (USD)	4,5%

Top 5 zwaarst wegende sectoren

Sector	Weging
Financiële diensten	12,0%
Alternatieve energie	8,5%
Elektronica	8,5%
Chemie	6,5%
Biotechnologie	6,5%

Verdeling per regio



■ Noord Amerika (43%) ■ Europa (30%)
 ■ Azië (23%) ■ Australië (4%)

Fondsnieuws

Een onverwacht en zeer sterk herstel zorgde ervoor dat de meeste beurzen de verliezen van de maand september weer hebben goedgemaakt. Dankzij meevallende economische cijfers en bedrijfsresultaten en sussende woorden van Europese leiders was er weinig oog voor de structurele problemen rondom Griekenland en inmiddels ook Italië.

De problemen zijn van dien aard dat een systeemcrisis dreigt, mogelijk in combinatie met het uiteenvallen van de eurozone. Gelet op deze gevaren heeft het fondsmanagement ervoor gekozen het fonds in grote mate te beschermen tegen marktdalingen. Door deze strategie lag het netto rendement ruim 7% lager dan het bruto rendement dat behaald werd met de aandelenbeleggingen, die in sommige gevallen meer dan 20% binnen één week herstelden. Het herstelpotentieel van de aandelen in de portefeuille blijft enorm, gelet op de zeer lage waarderingen en de relatief kleine (omzet)exposure binnen Europa. Ook binnen de fondsportefeuille vielen de bedrijfscijfers wederom mee.

Het fondsmanagement acht het risico op een terugval van de beurzen groot en blijft daarom het fonds grotendeels afdekken tegen marktdalingen middels futures en opties op de Euro Stoxx 50 en S&P 500 index. Het opwaarts potentieel is daarmee ook beperkt tot de relatieve prestatie van de fonds aandelen t.o.v. de markt.

Disclaimer: Het handelen in aandelen brengt risico's met zich mee. Rendementen uit het verleden bieden geen garantie voor de toekomst. Voor dit product is een prospectus opgesteld. Vraag erom en lees hem voordat u het product aanschaft. Alle informatie in dit document wordt uitsluitend ter informatie aangeboden en is op generlei wijze bedoeld als advies.

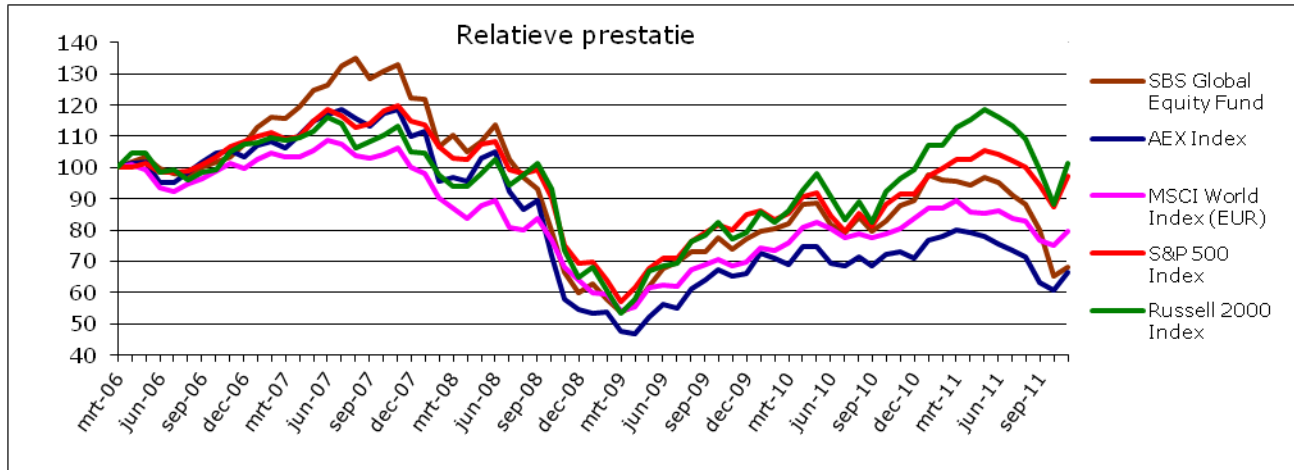
Fondsresultaat oktober 2011

Grootste stijgers en dalers

Aandeel	%
Kronos Worldwide (USD)	+38%
Arrow Electronics (USD)	+30%
China Metal Recycling (HKD)	+25%
UMS Holdings (SGD)	+19%
Faurecia (EUR)	+19%
Kolon Industries (KRW)	+3%
Allgeier Holding (EUR)	+1%
Metropolitan Health (USD)	+1%
Cermaq ASA (NOK)	-2%
SK Telecom (USD)	-6%

Relatieve prestatie

Index	Resultaat oktober 2011	Resultaat 2011	Resultaat sinds 01/03/06
Russell 2000	+15,0%	-5,4%	+1,4%
S&P 500	+10,8%	-0,4%	-2,9%
MSCI World(€)	+6,1%	-8,5%	-20,2%
AEX	+9,8%	-13,2%	-33,4%
Benchmarks gemiddeld	+10,4%	-6,9%	-13,8%
SBS Global Equity Fund	+4,6%	-30,3%	-31,8%



Marktoverzicht

Indicator	Stand per ultimo maand	Beweging in oktober	Verwachting komende maanden***	Verwacht effect op fonds***
Volatiliteit (beweeglijkheid)	30 (VIX)	⇓	↑	↓
Lange rente in de VS	2,2% (10y)	↑	→	→
Relatieve prestatie emerging markets*	+0,4%	↑	↑	↑
Relatieve prestatie small caps**	+1,5%	↑	→	→
Grondstofprijzen	92 USD (olie)	⇕	→	→
Euro/dollar	1,39	↑	↓	→

* De prestatie van de MSCI Emerging Markets Local Index t.o.v. de MSCI World Local Index.

** De prestatie van de MSCI World Small Cap Index (USD) t.o.v. de MSCI World Index (USD).

*** Dit betreft de verwachting van het fondsmanagement op basis van eigen onderzoek en relevante marktinformatie. Aan deze schattingen kunnen geen rechten worden ontleend.

Historische resultaten

	Jan	Feb	Maa	Apr	Mei	Jun	Jul	Aug	Sep	Okt	Nov	Dec
2006			1,57	1,82	-3,42	-1,91	-0,47	2,73	1,76	1,31	4,15	4,76
2007	3,23	-0,43	3,09	4,51	1,37	4,69	1,77	-4,75	1,86	1,65	-8,00	-0,32
2008	-12,37	3,21	-4,53	2,89	5,00	-9,80	-5,38	-3,99	-14,49	-16,72	-9,71	4,77
2009	-7,77	-6,87	3,82	10,65	9,51	2,78	5,06	-0,20	5,97	-4,73	4,67	3,03
2010	0,98	1,95	7,97	0,14	-7,89	-2,70	6,04	-5,21	4,12	5,69	1,84	9,47
2011	-1,82	-0,62	-1,31	2,61	-1,66	-4,32	-3,16	-8,96	-18,69	4,56		

Op alle gegevens in dit document heeft nog geen accountantscontrole plaatsgevonden. Het nettorendement is exclusief eenmalige toetredingskosten (0,5%). De intrinsieke waardeberekening is deels gebaseerd op indicatieve koersen en de kosten die op dat moment bekend zijn, zoals meegedeeld door de broker. De ervaring leert dat deze ramingen de definitieve koersen zeer dicht benaderen en vaak conservatief zijn. De mogelijke afwijking van de definitieve waarde van de beleggingen zullen niet in de participatiewaarde terug te vinden zijn, met als gevolg dat de gepubliceerde participatiewaarde lager of hoger kan zijn dan de definitieve waarde van de beleggingen. Als gevolg daarvan kan de participatiewaarde bij de toe- en uitreding een (dis)agio vertonen. Is de afwijking van de definitieve waarde ten opzichte van de participatiewaarde groter dan de intern gestelde normafwijking, dan zal worden overgegaan tot een correctie van het aantal uitgegeven en/of ingenomen participaties dan wel verrekening met de participant. Dit laatste kan betekenen dat uitbetaling dan wel terugvordering van het (dis)agio kan plaatsvinden.