

**Fondsbeleid**

Het SBS Global Equity Fund combineert de meest gebruikte analysemethodes en past deze toe op meer dan 30.000 aandelen wereldwijd. Met behulp van geavanceerde software en een handmatige analyse wordt een selectie gemaakt van laag gewaardeerde, snel groeiende, technische koopwaardige aandelen met een zo hoog mogelijk dividendrendement en positief analistenoordeel.

**Kerngegevens per 31 januari 2012**

<b>Participatiewaarde</b>	<b>19.178,78</b>
Bruto rendement januari 2012*	+8,79%
Transactie-, hedging- en overige ext. kosten	-3,065%
Beheervergoeding	-0,125%
Reservering performance fee**	0,000%
Netto rendement januari 2012	+5,60%
Netto rendement 2012	+5,60%

De weergegeven waarden zijn indicatief en nog niet gecontroleerd door de accountant.

\* Het bruto rendement is inclusief valuta-effecten. Valutarisico's worden door het fondsmanagement zoveel mogelijk afgedekt.

\*\* Het fonds moet alle verliezen uit het verleden goedmaken alvorens er opnieuw performance fee wordt gereserveerd aan participanten die zich inschreven voor of op 1 juli 2010.

**Portefeuillesamenstelling per 31 januari 2012**

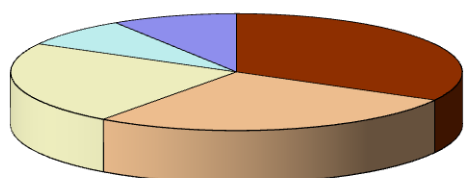
*Top 5 grootste posities*

Aandeel	Weging
BB Biotech (CHF)	6,5%
Cemig (USD)	4,5%
Faurecia (EUR)	4,5%
UMS Holdings (SGD)	4,5%
Kronos Worldwide (USD)	4,5%

*Top 5 zwaarst wegende sectoren*

Sector	Weging
Alternatieve energie	8,5%
Financiële diensten	8%
Biotechnologie	6,5%
Voeding	5,5%
Nuts	4,5%

*Verdeling per regio*



- Noord Amerika (33%)
- Azië (23%)
- Europa (27%)
- Australië (9%)
- Zuid Amerika (8%)

**Marktcommentaar**

Het beursjaar 2012 begon met een opvallend optimistisch sentiment. Niet alleen nam de aandacht voor de Eurocrisis af, met dalende Italiaanse en Spaanse rentes als gevolg. Zwaar ondergewaardeerde en cyclische aandelen konden op enorme belangstelling rekenen. Geografisch werd daarbij weinig onderscheid gemaakt, hoewel de Chinese beurzen het hardst stegen. De aandelen die hun winstgevendheid op peil wisten te houden, maar in de tweede helft van 2011 (te) zwaar zijn afgestraft, herstelden tot wel 30%. Small caps presteerden gemiddeld drie procentpunt beter dan de hoofdfondsen.

Het fondsmanagement verwacht dat het optimisme van tijdelijke aard zal blijken, door de structurele problemen in het Europese en Chinese bankwezen. Nieuwe problemen, waaronder inflatie, liggen op de loer. Een langdurige bullmarkt kan pas weer ontstaan wanneer banken opnieuw geld durven uit te lenen, vastgoedprijzen weer stijgen en de politieke onzekerheid in diverse regio's is verdwenen. De mate waarin de markten terugvallen zal vooral afhangen van de economische cijfers over het eerste kwartaal en de uiteindelijke 'oplossing' voor Griekenland. Om zo'n waarschijnlijke terugval op te vangen blijft de bescherming van het fonds tegen koersdalingen, middels futures en opties op o.a. de Euro Stoxx 50, van kracht.

*Disclaimer: Het handelen in aandelen brengt risico's met zich mee. Rendementen uit het verleden bieden geen garantie voor de toekomst. Voor dit product is een prospectus opgesteld. Vraag erom en lees hem voordat u het product aanschaft. Alle informatie in dit document wordt uitsluitend ter informatie aangeboden en is op generlei wijze bedoeld als advies.*

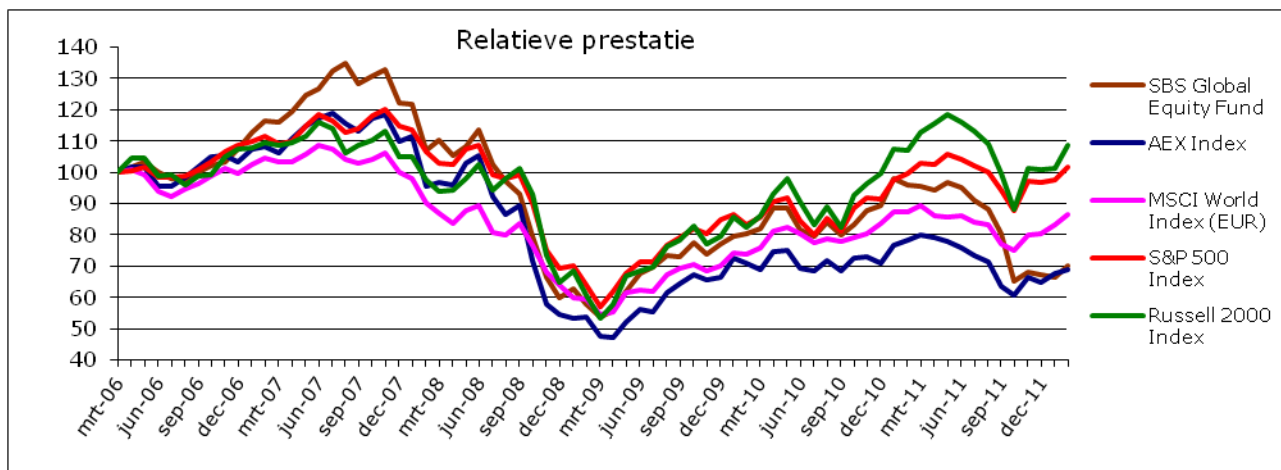
## Fondsresultaat januari 2012

### Grootste stijgers en dalers

Aandeel	%
Plastic Omnium (EUR)	+30%
Faurecia (EUR)	+30%
Kronos Worldwide (USD)	+28%
UMS Holdings (SGD)	+24%
GT Advanced Technologies (USD)	+19%
Freenet AG (EUR)	+3%
RCR Tomlinson (AUD)	+1%
CANCOM AG (EUR)	-2%
Zhongpin (USD)	-7%
Chaowei Power (HKD)	-9%

### Relatieve prestatie

Index	Resultaat januari 2012	Resultaat 2012	Gem. jaar rendement Sinds '06
Russell 2000	+7,0%	+7,0%	+2,6%
S&P 500	+4,4%	+4,4%	+1,9%
MSCI World(€)	+4,1%	+4,1%	-0,6%
AEX	+1,9%	+1,9%	-1,8%
Benchmarks gemiddeld	+4,3%	+4,3%	+0,5%
<b>SBS Global Equity Fund</b>	<b>+5,6%</b>	<b>+5,6%</b>	<b>-1,7%</b>



### Marktoverzicht

Indicator	Stand per ultimo maand	Beweging in januari	Verwachting komende maanden***	Verwacht effect op fonds***
Volatiliteit (beweeglijkheid)	19 (VIX)	↓	↑	→
Lange rente in de VS	1,9% (10y)	↓	→	→
Relatieve prestatie emerging markets*	+3,1%	↑↑	↑	↑
Relatieve prestatie small caps**	+2,6%	↑↑	↑	↑
Grondstofprijzen	98 USD (olie)	↓	↑	↑
Euro/dollar	1,31	→	→	→

\* De prestatie van de MSCI Emerging Markets Local Index t.o.v. de MSCI World Local Index.

\*\* De prestatie van de MSCI World Small Cap Index (USD) t.o.v. de MSCI World Index (USD).

\*\*\* Dit betreft de verwachting van het fondsmanagement op basis van eigen onderzoek en relevante marktinformatie. Aan deze schattingen kunnen geen rechten worden ontleend.

### Historische resultaten

	Jan	Feb	Maa	Apr	Mei	Jun	Jul	Aug	Sep	Okt	Nov	Dec
<b>2007</b>	3,23	-0,43	3,09	4,51	1,37	4,69	1,77	-4,75	1,86	1,65	-8,00	-0,32
<b>2008</b>	-12,37	3,21	-4,53	2,89	5,00	-9,80	-5,38	-3,99	-14,49	-16,72	-9,71	4,77
<b>2009</b>	-7,77	-6,87	3,82	10,65	9,51	2,78	5,06	-0,20	5,97	-4,73	4,67	3,03
<b>2010</b>	0,98	1,95	7,97	0,14	-7,89	-2,70	6,04	-5,21	4,12	5,69	1,84	9,47
<b>2011</b>	-1,82	-0,62	-1,31	2,61	-1,66	-4,32	-3,16	-8,96	-18,69	4,56	-1,74	-0,99
<b>2012</b>	5,60											

Op alle gegevens in dit document heeft nog geen accountantscontrole plaatsgevonden. Het nettorendement is exclusief eenmalige toetredingskosten (0,5%). De intrinsieke waardeberekening is deels gebaseerd op indicatieve koersen en de kosten die op dat moment bekend zijn, zoals meegedeeld door de broker. De ervaring leert dat deze ramingen de definitieve koersen zeer dicht benaderen en vaak conservatief zijn. De mogelijke afwijking van de definitieve waarde van de beleggingen zullen niet in de participatiewaarde terug te vinden zijn, met als gevolg dat de gepubliceerde participatiewaarde lager of hoger kan zijn dan de definitieve waarde van de beleggingen. Als gevolg daarvan kan de participatiewaarde bij de toe- en uitreding een (dis)agio vertonen. Is de afwijking van de definitieve waarde ten opzichte van de participatiewaarde groter dan de intern gestelde normafwijking, dan zal worden overgegaan tot een correctie van het aantal uitgegeven en/of ingenomen participaties dan wel verrekening met de participant. Dit laatste kan betekenen dat uitbetaling dan wel terugvordering van het (dis)agio kan plaatsvinden.